

Freizeitwohnsitz- und Leerstandsabgabeverordnung

Der Gemeinderat der Marktgemeinde Telfs hat mit Beschluss vom 15.12.2022 aufgrund des § 4 Abs. 3 und des § 9 Abs. 4 des Tiroler Freizeitwohnsitz- und Leerstandsabgabegesetzes, LGBl. Nr. 86/2022, folgende Verordnung erlassen:

§ 1

Festlegung der Abgabenhöhe der Freizeitwohnsitzabgabe

Die Marktgemeinde Telfs legt die Höhe der jährlichen Freizeitwohnsitzabgabe für die Ortsteile Mösern, Wildmoos, Buchen, Bairbach, Brand sowie für das restliche Gemeindegebiet von Telfs, laut Planbeilage, wie folgt fest:

- | | |
|--|------------|
| (1) Orsteile Mösern, Wildmoos, Buchen | |
| a) bis 30 m ² Nutzfläche mit | € 246,00 |
| b) von mehr als 30 m ² bis 60 m ² Nutzfläche mit | € 491,00 |
| c) von mehr als 60 m ² bis 90 m ² Nutzfläche mit | € 711,00 |
| d) von mehr als 90 m ² bis 150 m ² Nutzfläche mit | € 1.011,00 |
| e) von mehr als 150 m ² bis 200 m ² Nutzfläche mit | € 1.414,00 |
| f) von mehr als 200 m ² bis 250 m ² Nutzfläche mit | € 1.819,00 |
| g) von mehr als 250 m ² Nutzfläche mit | € 2.219,00 |
| (2) Orsteile Bairbach, Brand | |
| a) bis 30 m ² Nutzfläche mit | € 221,00 |
| b) von mehr als 30 m ² bis 60 m ² Nutzfläche mit | € 442,00 |
| c) von mehr als 60 m ² bis 90 m ² Nutzfläche mit | € 642,00 |
| d) von mehr als 90 m ² bis 150 m ² Nutzfläche mit | € 914,00 |
| e) von mehr als 150 m ² bis 200 m ² Nutzfläche mit | € 1.277,00 |
| f) von mehr als 200 m ² bis 250 m ² Nutzfläche mit | € 1.644,00 |
| g) von mehr als 250 m ² Nutzfläche mit | € 2.003,00 |
| (3) Telfs | |
| a) bis 30 m ² Nutzfläche mit | € 197,00 |
| b) von mehr als 30 m ² bis 60 m ² Nutzfläche mit | € 394,00 |
| c) von mehr als 60 m ² bis 90 m ² Nutzfläche mit | € 573,00 |
| d) von mehr als 90 m ² bis 150 m ² Nutzfläche mit | € 817,00 |
| e) von mehr als 150 m ² bis 200 m ² Nutzfläche mit | € 1.140,00 |
| f) von mehr als 200 m ² bis 250 m ² Nutzfläche mit | € 1.469,00 |
| g) von mehr als 250 m ² Nutzfläche mit | € 1.787,00 |

§ 2

Festlegung der Abgabenhöhe der Leerstandsabgabe

Die Marktgemeinde Telfs legt die Höhe der monatlichen Leerstandsabgabe einheitlich für das gesamte Gemeindegebiet von Telfs

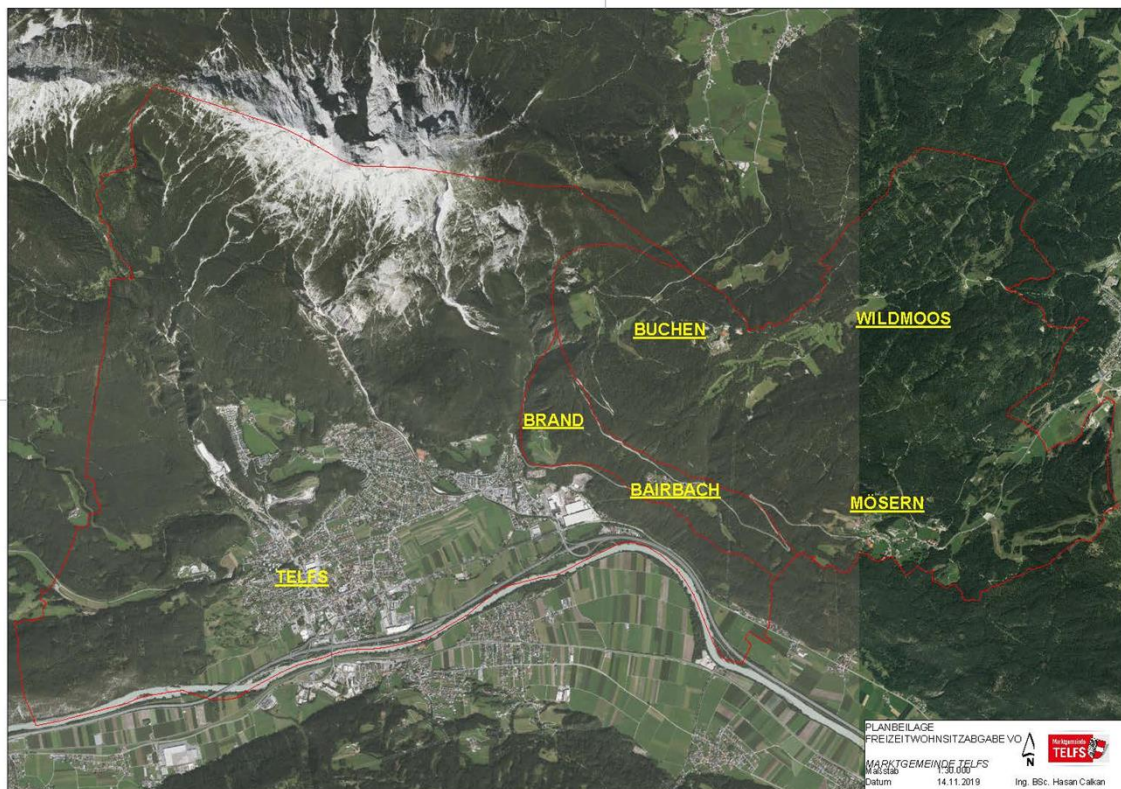
- | | |
|--|----------|
| a) bis 30 m ² Nutzfläche mit | € 35,00 |
| b) von mehr als 30 m ² bis 60 m ² Nutzfläche mit | € 70,00 |
| c) von mehr als 60 m ² bis 90 m ² Nutzfläche mit | € 100,00 |
| d) von mehr als 90 m ² bis 150 m ² Nutzfläche mit | € 145,00 |
| e) von mehr als 150 m ² bis 200 m ² Nutzfläche mit | € 195,00 |

- f) von mehr als 200 m² bis 250 m² Nutzfläche mit € 250,00
g) von mehr als 250 m² Nutzfläche mit € 305,00
fest.

§ 3 Inkrafttreten

Diese Verordnung tritt mit 01.01.2023 in Kraft. Gleichzeitig tritt die Verordnung betreffend Freizeitwohnsitzabgabe vom 28.11.2019, kundgemacht von 04.12.2019 bis 19.12.2019, außer Kraft.

Beilage:



Für den Gemeinderat
der Marktgemeinde Telfs:

Der Bürgermeister

angeschlagen am	22.12.2022
abgenommen am	09.01.2023



Dieses Dokument wurde von Christian Härting elektronisch gefertigt und amtssigniert.

Datum 19.12.2022

Informationen zur Prüfung finden Sie unter: <http://amtssignatur.telfs.gv.at>