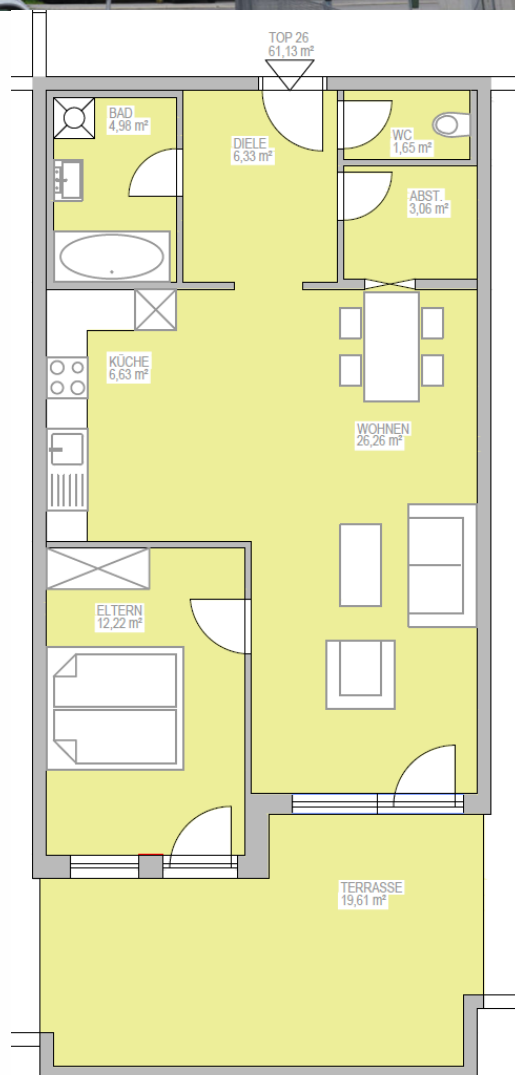


Ausschreibung

Die Marktgemeinde Telfs verkauft die

Wohnung Top W 26 Am Weinberg, Emat 2, 6410 Telfs



Kurzbeschreibung des Bestandobjektes

- Verwendungszweck: Wohnung
- Auf Ebene 6 der Wohnanlage (Einheit nicht barrierefrei erreichbar, da der Personenlift nur bis Ebene 5 führt)
- Wohnfläche: 61,13 m²
- Terrasse: 19,61 m²
- Keller: 10,66 m²
- Stapelparker in der Tiefgarage: 13,10 m²
- Verkehrswert: € 235.000,00

Konditionen

- Verkauf nach Höchstbieterprinzip
- Die Richtlinien der Tiroler Wohnbauförderung sind analog zu erfüllen:
 - Bestehen eines dringenden Wohnbedarfes und die Absicht, ausschließlich die für den Eigenbedarf bestimmte Wohnung zur Befriedigung eines regelmäßigen Wohnbedürfnisses (als Hauptwohnsitz) zu nutzen
 - Einhaltung des monatlichen (Familien-)Einkommens (wird entsprechend der jeweiligen Wohnbauförderung-Richtlinie-Einkommensgrenzen angelehnt)
 - Aufgabe eines Eigentums- oder Nutzungsrechtes an der bisher verwendeten Wohnung binnen eines Jahres ab Bezug (Nachweis durch Grundbuchsbeschluss), ausgenommen die im Eigentum befindliche Wohneinheit ist für die aktuelle familiäre Wohnungssituation eindeutig nicht geeignet
 - kein vorhandenes bebaubares Grundstück im Eigentum
- Die analoge Erfüllung der Wohnbauförderrichtlinie des Landes Tirol gilt sowohl für den Antragsteller sowie auch für Ehegatten und Lebensgefährten.
- Einräumung eines Vor- und Wiederkaufsrechts zugunsten der Marktgemeinde Telfs

Wir freuen uns auf Ihr konkretes Ansuchen an die Marktgemeinde Telfs z.H. Gemeindeamtsleiter Mag. Bernhard Scharmer (vorzugsweise per Email: gemeindeamtsleiter@telfs.gv.at), Untermarktstraße 5+7, 6410 Telfs, bis spätestens Freitag, 30.05.2025, 12:00 Uhr.

Der Bürgermeister
der Marktgemeinde Telfs:

Christian Härting

angeschlagen am: 24.04.2025
abgenommen am: 30.05.2025



Dieses Dokument wurde von Christian Härting elektronisch gefertigt und amtssigniert.

Datum 24.04.2025

Informationen zur Prüfung finden Sie unter: <http://amtssignatur.telfs.gv.at>