



Wohnungspläne

ohne Gewähr, Raumeinteilung etc. kann vom ursprünglichen Plan abweichen.

**Wenn von einer Wohnung kein Plan dabei ist,
ist er nicht verfügbar.**

AM FUCHSBÜHEL 1, TOP A06

TIGEWOSI

TIGEWOSI | TIROLER GEMEINNÜTZIGE WOHNUNGSBAU- UND SIEDLUNGS GES.M.B.H

PROJNR. 5095

MASSTAB 1:100

DATUM 16.12.04

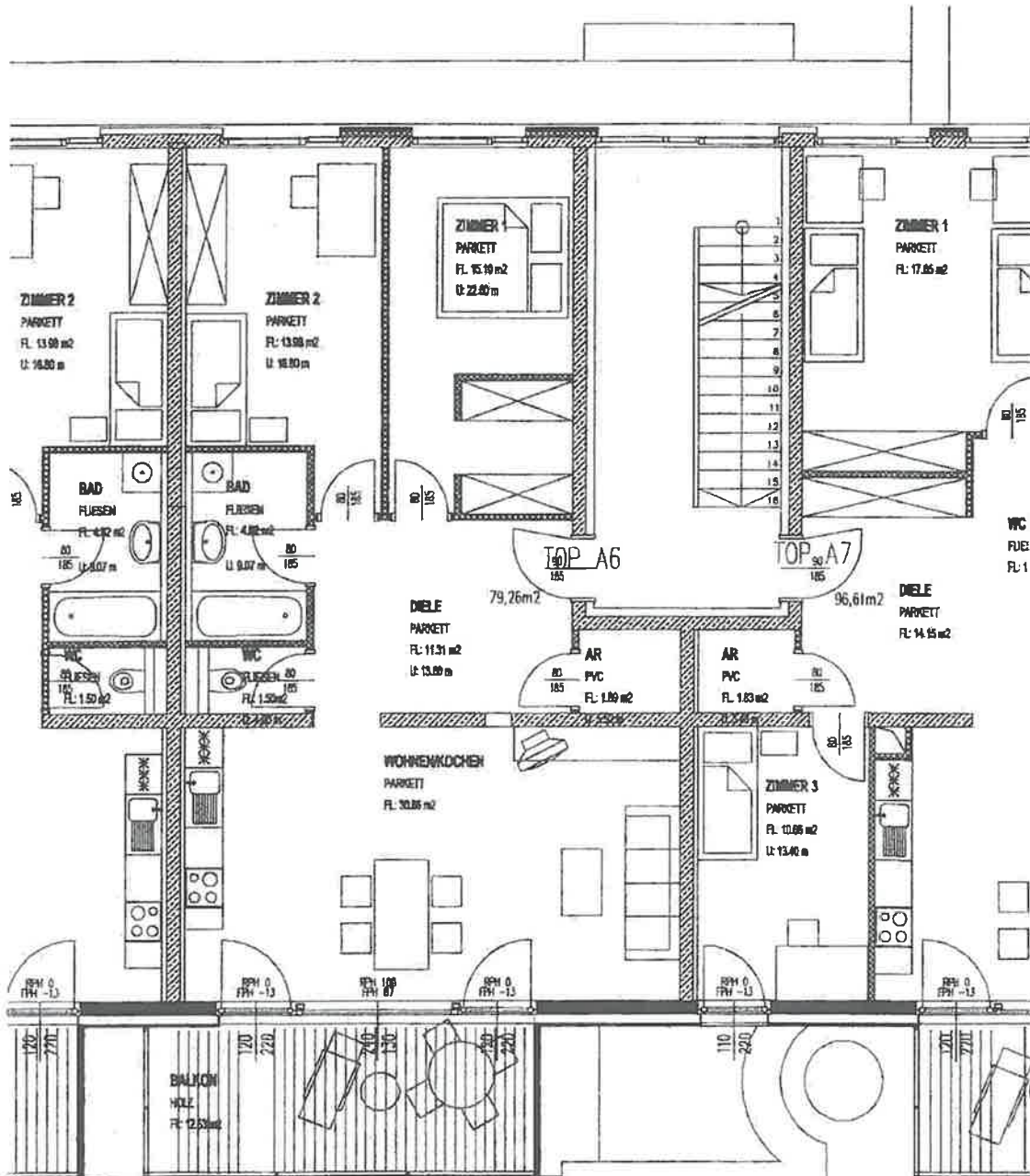
WOHNEN AM FUCHSBÜHEL PUITE IV TELFS

HAUS
TOP
LAGE
ZIMMERANZAHL

A
A6
OG1
3

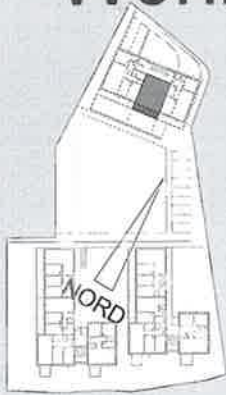
NETTONUTZFLÄCHE
BALKON/TERRASSE
KELLERABTEIL
ABSTELLPLATZ

79,26 M2
12,53 M2
1
1



Wohnanlage Telfs Puite III

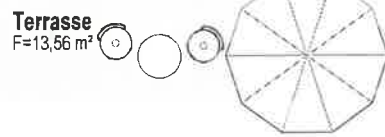
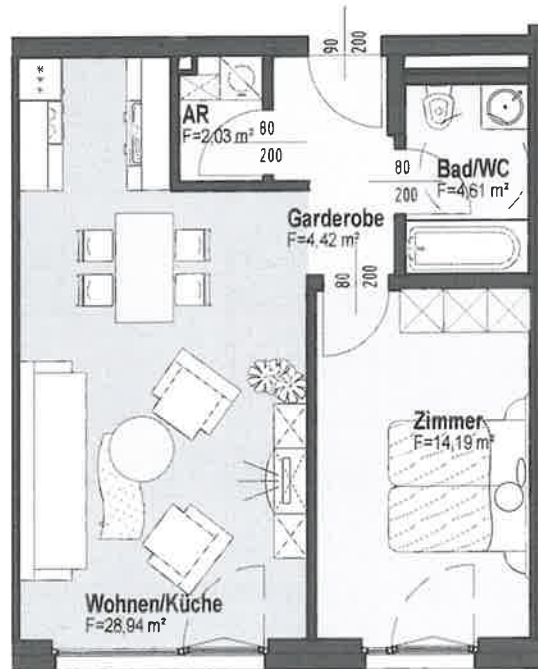
TOP A04



1.OBERGESCHOSS:
WOHNNUTZFLÄCHE 54,20 m²
KELLERABTEIL 4,07 m²
TERRASSE 13,56 m²

KFZ-ABSTELLPLATZ 1 (TG)

90
200



M=1:100



Die dargestellte Möblierung ist lediglich als Einrichtungsvorschlag zu verstehen. Änderungen vorbehalten!
Ausmaße und Ausstattung lt. Projektbeschreibung

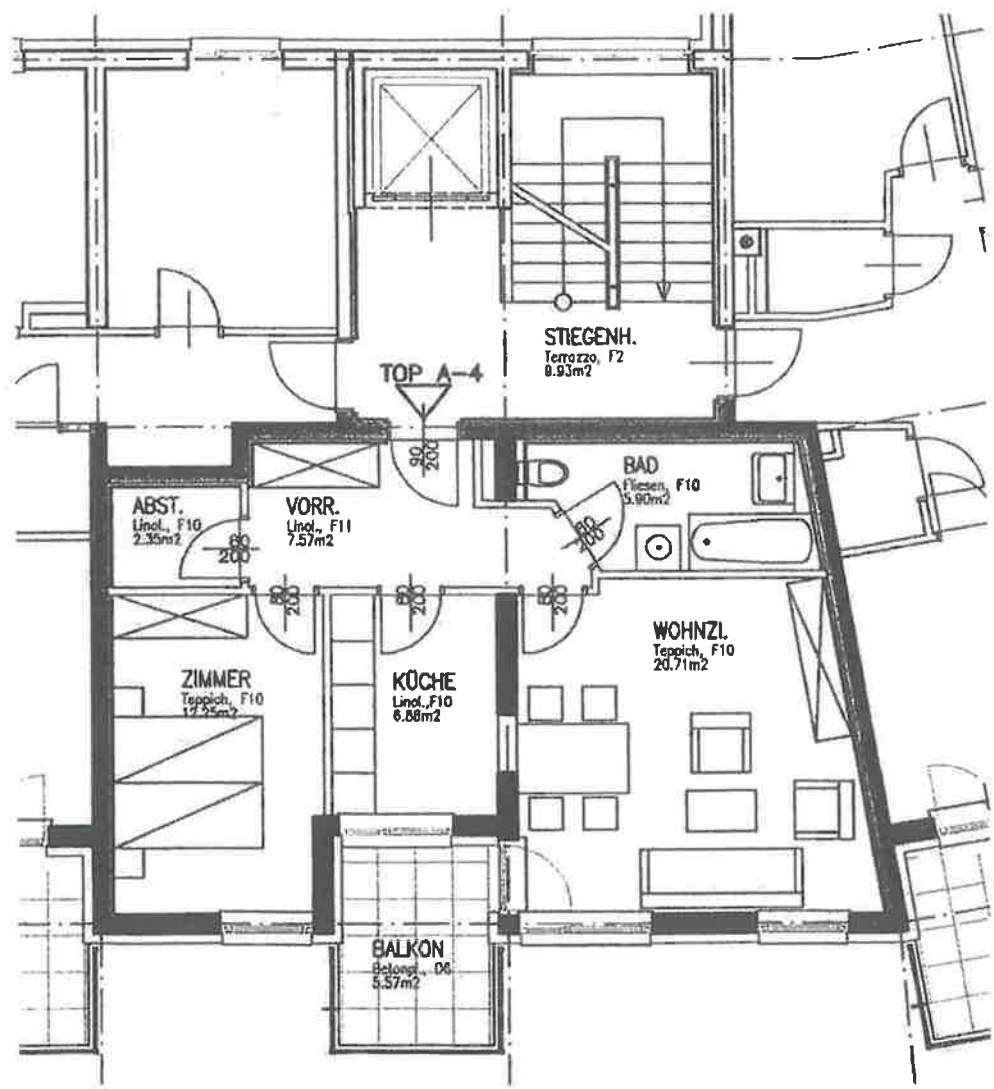
AM FUCHSBÜHEL 29, TOP A04

TIGEWOSI

TELFS - PUITE - I - 1493

TOP 4
STEIGE A
LAGE 1. OG
ZIMMERANZAHL 2

NETTONUTZFLÄCHE 55,66 m2
BALKON 5,57 m2
KELLERABTEIL 1
AUTOABSTELLPLATZ 1



Egart 11, Top 13

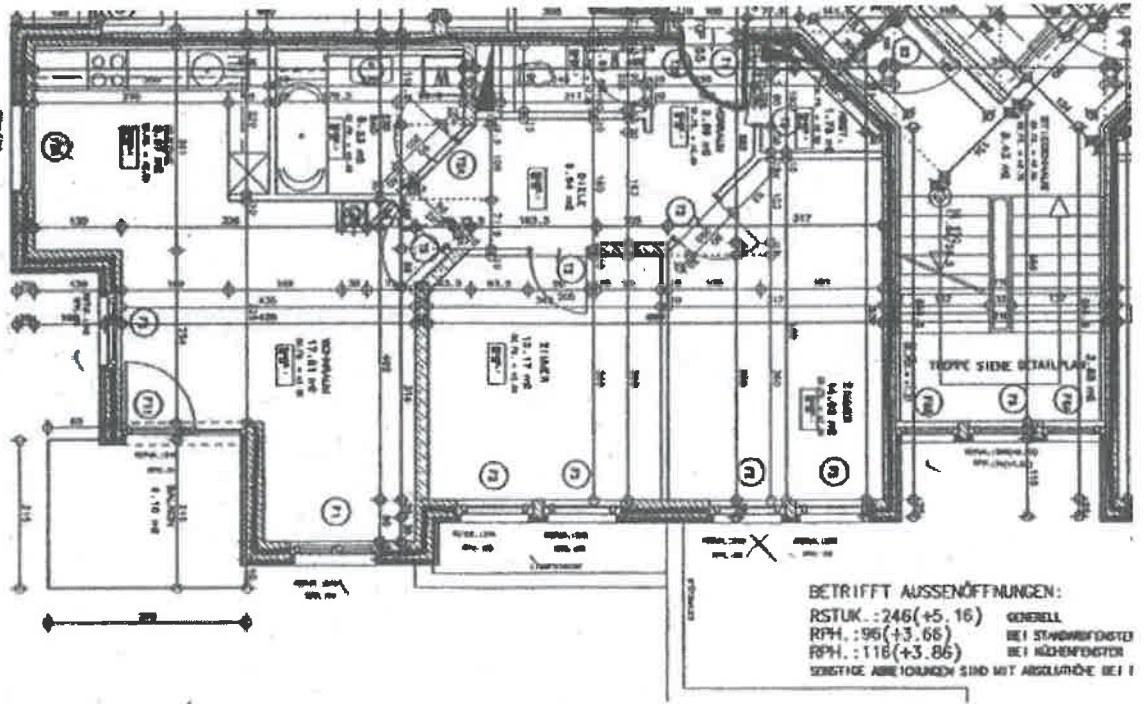
Kein Wohnungsplan
Verfügbar!

Egart 17a, Top 57

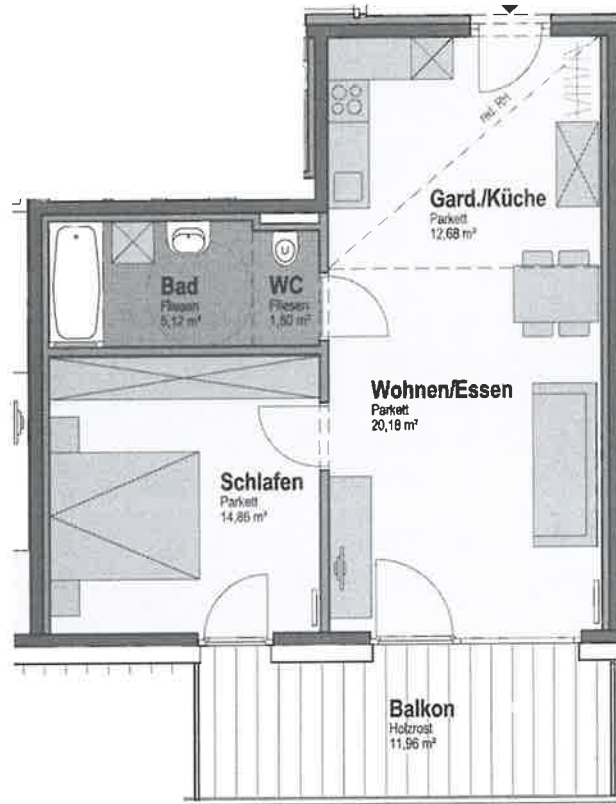
Kein Wohnungsplan
verfügbar!

LUMMA 13h, TOP 65

Top 65
3-Zimmer

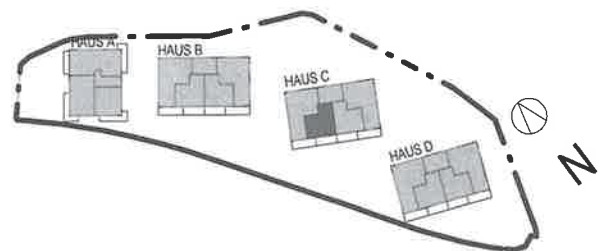


SÜDTIROLER STRASSE 10, TOP 28



2-ZI Wohnung HAUS C TOP28	
Name	Fläche
Bad	5,12 m ²
Wohnen/Essen	20,18 m ²
Schlafen	14,86 m ²
Gard./Küche	12,68 m ²
WC	1,50 m ²
	54,34 m ²
Balkon	11,96 m ²
	11,96 m ²
KA	4,58 m ²
	4,58 m ²

Heizkörper



0 1 2 3 4 5

TE33 Wohnbebauung Südtirolersiedlung Telfs 2.BA
HAUS C_2 ZIMMER WOHNUNG TOP28

NEUE HEIMAT TIROL
Gemeinnützige WohnungsGmbH
Gumpfstraße 47, 6023 Innsbruck
Tel.: (0512) 3330 Fax: DW 369 nhltirol@nht.co.at
www.neuheimat.tirol.at



DINA4
Architektur